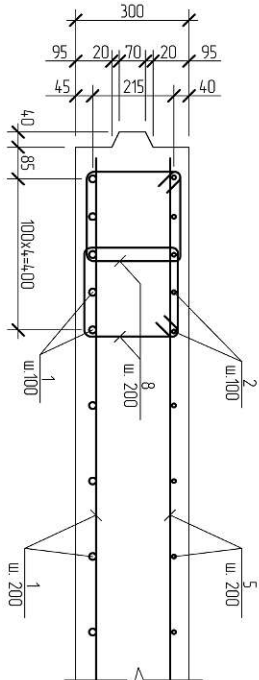
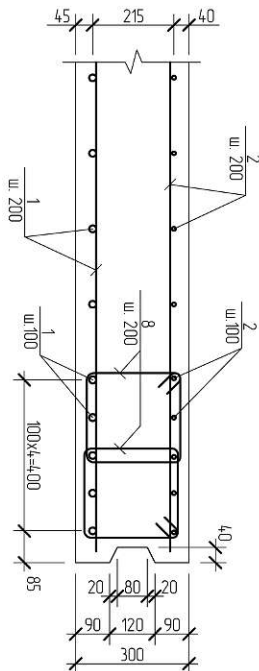


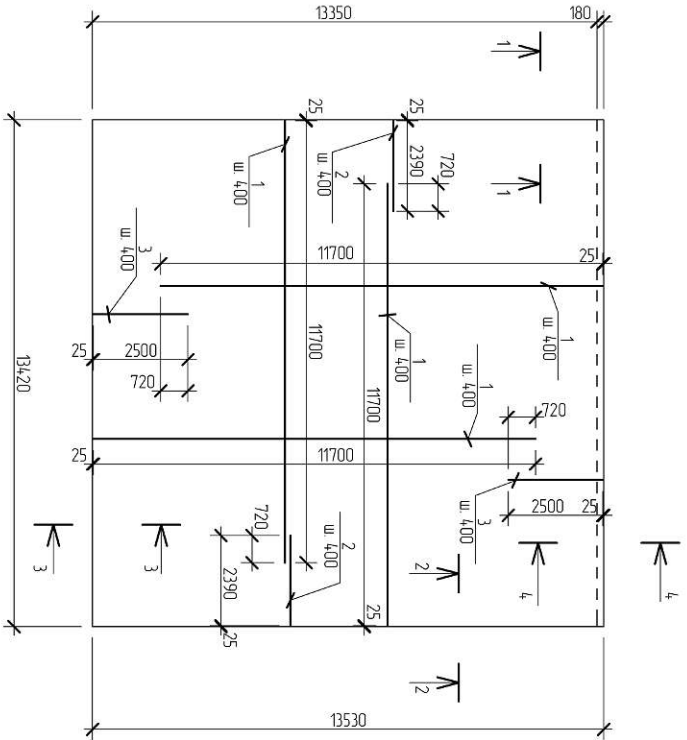
1-1



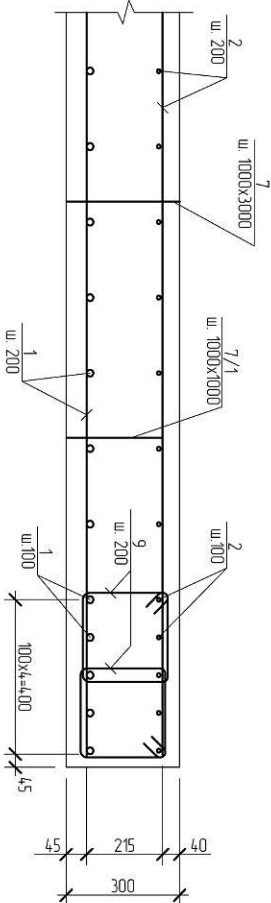
2-2



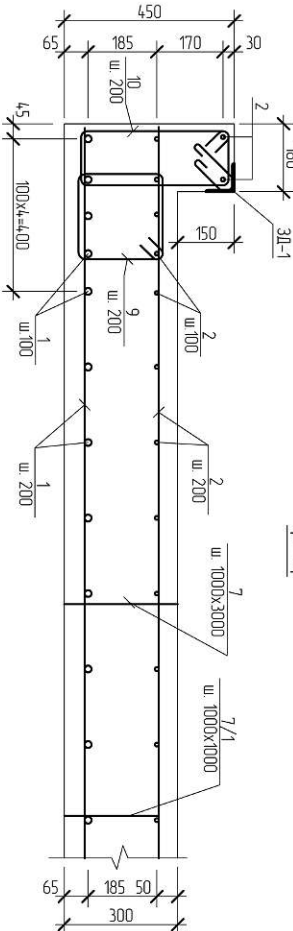
ПМ2 (схема нижнего армирования)



3-3



4-4



Спецификация на одно изделие

Поз	Обозначение	Наименование	Кон.	Масса ед. кз	Приме- чание
		Линия монолитная ПМ2	1		
		Арматура			
1	ГОСТ 5781-82	d18 AIII l = 11700	14,3	23,4	3346,2
2	ГОСТ 5781-82	d18 AIII l = 2390	76	4,78	363,28
3	ГОСТ 5781-82	d18 AIII l = 2500	75	5	375
4	ГОСТ 5781-82	d10 AIII l = 11700	14,3	7,219	1032,317
5	ГОСТ 5781-82	d10 AIII l = 2390	76	1,475	112,1
6	ГОСТ 5781-82	d10 AIII l = 2500	75	15,42	115,65
7	ГОСТ 5781-82	d12 AIII l = 300	70	0,266	18,62
7/1	ГОСТ 5781-82	d12 AIII l = 250	196	0,222	4,3512
8	ГОСТ 5781-82	d6 AII l = 1000, шп.	268	0,22	58,96
9	ГОСТ 5781-82	d6 AII l = 940, шп.	204	0,21	42,84
10	ГОСТ 5781-82	d6 AII l = 1080, шп.	68	0,24	16,32
30Л-1	см. чертёж	закладная деталь 30Л-1	1		
		Материалы			
		Бетон В25	м³	53,7147	
		30Л-1			73,402
Л 75x5	ГОСТ 8509-86*	Л 75x5 l=13420	1	64,282	64,282
Ø6 A-I	ГОСТ 5781-82*	Ø6 A-I l=550 шпз 300мм	76	0,12	9,12

Ведомость деталей

Поз	Эскиз
8	
9	
10	

А1-217/2 -15-КХ

2. Чертежи. Проект. 4. ПАО "Трансконтейнер"

Компьютерный термин Чертежи-Дизайн

Век	Колон	Лист	Век	Лист
Резерв	Черк	Лист	Резерв	Черк
Резерв	Черк	Лист	Резерв	Черк
Резерв	Черк	Лист	Резерв	Черк

Резерв	Черк	Лист	Резерв	Черк
Резерв	Черк	Лист	Резерв	Черк
Резерв	Черк	Лист	Резерв	Черк
Резерв	Черк	Лист	Резерв	Черк